



Collet chucks DIN 6391 for collets ISO 10897 (DIN 6388) OZ-system  
Mandrins à pinces DIN 6391 pour pinces ISO 10897 (DIN 6388) système OZ

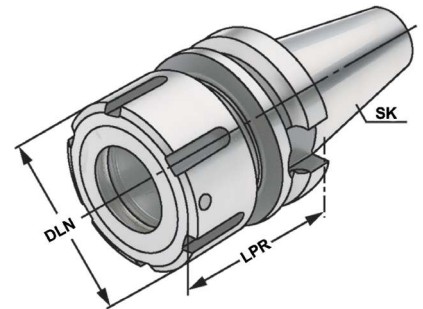
2



**Verwendung:**  
Zur Aufnahme von Werkzeugen mit Zylinderschaft in Spannzangen.

**Application:**  
For mounting straight-shank tools in collets.

**Application:**  
Destiné à recevoir les outils avec les queues de forme cylindrique dans les pinces de serrage.



ISO 7388-2    Form JD/JF (AD/B)     $\leq 3\mu\text{m}$     G2,5 25.000 min<sup>-1</sup>    ISO 10897

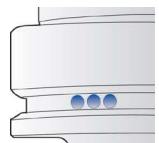


Bestell-Nr. Order no. Référence	SK	DCONWS Spannbereich Capacity   Capacité	Typ	LPR	DLN	THID
305.01.16 *	BT 30	2 – 16	415E   OZ 16	60	43	M16 x 2,0
305.01.25 *	BT 30	2 – 25	462E   OZ 25	80	60	M16 x 2,0
406.01.16	BT 40	2 – 16	415E   OZ 16	70	43	M16 x 2,0
406.01.25	BT 40	2 – 25	462E   OZ 25	70	60	M16 x 2,0
406.01.32	BT 40	3 – 32	467E   OZ 32	90	72	M16 x 2,0
506.01.25	BT 50	2 – 25	462E   OZ 25	85	60	M16 x 2,0
506.01.32	BT 50	3 – 32	467E   OZ 32	90	72	M16 x 2,0

\* Form JD (AD)  
\* Form JD (AD)  
\* Form JD (AD)

**Lieferumfang:** Mit kugelgelagerter Spannmutter  
**Delivery:** With ball bearing clamping nut  
**Livraison:** Avec écrou de serrage à roulement à billes

### Gewuchtete Ausführung



Balanced type  
Type équilibré

Bestell-Nr. Order no. Référence	Abmessung Size Dimension
---------------------------------------	--------------------------------

**Wuchten auf G 2,5 von vorgewuchteten Kemmler-Werkzeugen**  
Balancing at G 2.5 of pre-balanced Kemmler-tools  
Équilibrage sur G 2,5 d'outils Kemmler pré-équilibrés

W25      **Ohne Wuchtprotokoll**  
Without balancing report  
Sans protocole d'équilibrage

W25.2      **Mit Wuchtprotokoll**  
With balancing report  
Avec protocole d'équilibrage

**Wuchten von nicht vorgewuchteten Werkzeugen**  
Balancing of unbalanced tools  
Équilibrage d'outils non-équilibrés

W25.1      **Ohne Wuchtprotokoll**  
Without balancing report  
Sans protocole d'équilibrage

